

# Nachweis

## Luftschalldämmung von Bauteilen

### Prüfbericht

Nr. 16-001397-PR01  
(PB Z01-E01-04-de-01)



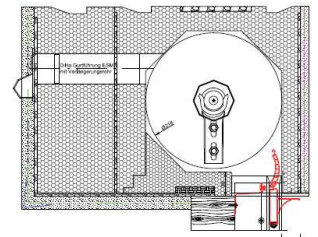
Auftraggeber **hapa AG**  
Neunstetter Str. 33  
91567 Herrieden  
Deutschland

#### Grundlagen

EN ISO 10140-1: 2010  
+A1: 2012 + A2:2014  
EN ISO 10140-2 : 2010  
EN ISO 717-1 : 2013

Produkt	Einbaurollladenkasten (Sturzkasten) im Mauerwerk integriert
Bezeichnung	MS 42 Mono NE plus
Außenmaß (b x h)	1230 mm x 305 mm
Querschnitt	427 mm x 305 mm
Material	EPS mit Putzträger aus Holzwoleleichtbauplatten
Antrieb	Gurtantrieb
Besonderheiten	./.

#### Darstellung



#### Verwendungshinweise

Dieser Prüfbericht dient als Nachweis der Luftschalldämmung eines Bauteils.

Für Deutschland gilt

- $R_{w,R}$  nach DIN 4109:  
( $R_{w,R} = R_w - 2$  dB)
- $R_{w,R}$  für Bauregelliste

Bewertetes Schalldämm-Maß  $R_w$   
Bewertete Normschallpegeldifferenz kleiner Bauteile  $D_{n,e,w}$   
Spektrum-Anpassungswerte C und  $C_{tr}$

Rollpanzer oben:

$$R_w (C; C_{tr}) = 43 (-1; -2) \text{ dB}$$

$$D_{n,e,w} (C; C_{tr}) = 57 (-1; -2) \text{ dB}$$



Rollpanzer unten:

$$R_w (C; C_{tr}) = 46 (-1; -3) \text{ dB}$$

$$D_{n,e,w} (C; C_{tr}) = 60 (-1; -3) \text{ dB}$$

#### Gültigkeit

Die genannten Daten und Ergebnisse beziehen sich ausschließlich auf den geprüften und beschriebenen Probekörper.

Die Prüfung einer Leistungseigenschaft berechtigt keine Aussage über weitere leistungs- und qualitätsbestimmenden Eigenschaften der vorliegenden Konstruktion.

#### Veröffentlichungshinweise

Es gilt das ift-Merkblatt „Bedingungen und Hinweise zur Verwendung von ift-Prüfdokumentationen“ und „Bestimmung der Gesamtschalldämmung eines Fensters mit Rollladenkasten“. Das Deckblatt kann als Kurzfassung verwendet werden.

ift Rosenheim  
20.05.2016

Dr. Joachim Hessinger, Dipl.-Phys.  
Prüfstellenleiter  
Bauakustik

Henning Mörchen, Dipl.-Ing. (FH)  
Prüfingenieur  
Bauakustik

#### Inhalt

Der Nachweis umfasst insgesamt 11 Seiten

- 1 Gegenstand
- 2 Durchführung
- 3 Einzelergebnisse
- 4 Verwendungshinweise  
Messblatt (2 Seiten)